



**使用 方法**

- 線香は、組み合わせの2巻から、必ず1巻ずつ離して使用してください。
- 線香立ての打抜き部分を起し、線香の中心の穴に水平に差し込んでください。

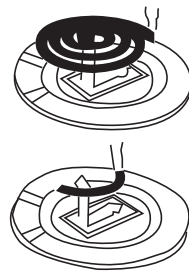
**使用上の注意**

- 1ヶ所に着火し、その他には絶対に火を点けないでください。異常燃焼の原因になります。
- 線香立ての先端部分や金属のうすいところで手などを切らないように充分注意してください。
- 線香立ては陶磁器か金属製の容器の上に置いて使用し、紙箱やプラスチックの容器など燃える危険性のあるもの、または壁面などの近くでは使用しないでください。
- 閉め切った部屋で長時間使用せず、換気の良い場所で風上に置いて使用してください。
- 使用中の線香は燃えやすいものや、酸素吸入器・可燃性危険物などの側で使用しないで下さい。ふとんや衣類などが被らないよう充分注意してください。また、線香が倒れないように注意してください。
- 使用後の灰はそのつど捨ててください。残ったまま使用すると蓄熱や異常燃焼の原因になります。
- アレルギー体質の人は使用に注意してください。

**記載の使用上の注意を厳守しない場合は、当社は免責とします。**

**誤 飲 処 置**

- 口内の洗浄をして様子を見るか、医師に相談してください。



Product Name: Kikka Senko  
 Classification: General merchandise, incense.  
 Characteristics: As this product is purely organic, no harmful agricultural chemicals have been used.  
 Use: To be used as a fragrant incense to repel mosquitoes.  
 Burning Time: Each coil lasts approximately six (6) hours in a still environment.  
 Caution: Every two (2) coils are packaged as one so please separate before use. In addition, set alight only one area of each coil at a time.  
 Please use caution when handling the edges of the tinplate stand.  
 Only use this product in metal or ceramic containers and avoid the use of paper or plastic containers. As well, avoid the use of this product in close vicinity to walls or flammable products.  
 Place incense coil upwind in a well-ventilated area and do not use in unventilated areas for extended periods of time.  
 Watch that the coil does not topple or collapse.  
 Please be sure to dispose of the ash after use.  
 Otherwise, heat storage and abnormal combustion may occur.  
 Please do not use in close vicinity to sleeping infants.  
 The danger is low, however, if this product is consumed, rinse mouth with water and consult a physician.  
 Raw Materials: Aromatic Grass, Chrysanthemum Powder and Tree Powder  
 Made In: Japan  
 Notes: These incense coils are dried naturally to maximize the repellent and aromatic properties and effectiveness. These coils use only organic materials and no synthetic insecticides; however, its effectiveness has been tested and proven in a public laboratory.  
 To be a responsible company, one must allow its customers to see all stages of production, and make them aware of the safety standards being met. Our company does this proudly.  
 Please use caution.

In Case of Oral Consumption:  
 People with allergies:

**用 途**  
 芳香(アロマ)、消臭製品として機能を果たし、通年のご使用に適しています。

**燃 焼 時 間**  
 無風状態で、1巻約6時間ほど使用できます。

**燃 焼 器 具**  
 別売りの蓋付きブリキ製線香皿があります

**有 効 期 間**  
 未開封で3年間です。

**保 存 方 法**  
 直射日光を避け、湿気の少ない涼しい場所で、小児の手の届かないところに保管してください。保存状態が悪いとカビが発生したり、着火し難くなったり立ち消えが起こる場合があります。

## 特 徴

- 主原料は中国産植物で除虫草と呼ばれ、現地では昔より、芳香性に優れた植物として使用されています。
- 合成着色剤や染色剤、農薬類を添加していないので、植物粉末の原料色のままです。植物の収穫時期や乾燥・粉末状態により色合いは異なりますが、商品への影響はありません。

名称：菊花せんこう・標準  
 分類：お香(アロマ)  
 適用害虫：イガ・コイガ・ヒメカツオブシムシ  
 ※蚊取線香ではありません。

製造国：日本

販売者 株式会社リネシャ  
<http://www.rinnesha.com>  
 〒496-0044 愛知県津島市立込町2-27  
 TEL(0567)24-6580

このケースは再生紙を使用しています。



30巻入

**1巻の線香規格**

色	茶色・茶褐色
形状	溝巻き型(2巻合わせ/1枚)
水分値	9%以下(乾燥後値)
寸法外形	min: 115mm max: 125mm
厚み	約4mm
重量(巻)	1.3g±5%
間 隔	約6mm
全 長	約96mm
除虫草(シノ科(アーク)) 薄荷(シソ科) 北帰道(上種)	
除虫草末(北海道産) 産,中国産)粉末として 10%、総ヒトリソント LTC0.1%	
使用原料	タチ粉
白檀木粉(北海道産)	
※ 着色料、防霉剤不使用 漂白粉	

線香規格と異なる場合は、使用を中止し、当社までお問い合わせください。